

โครงการก่อสร้าง สาย ต.มาบตาพุด - อ.นิคมพัฒนา รวมทางลอดจุดตัดทางหลวงหมายเลข 3191 กับทางหลวงหมายเลข 3375 (เดิม) (แยกนิคมพัฒนา) จ.ระยอง

สัญญาที่ สส.19/2562 ลงวันที่ 4 กรกฎาคม 2562

ตำแหน่งการจัดการจราจร

รูปภาพประกอบการปิดช่องจราจร / การเบี่ยงช่องจราจร

ทางหลวงหมายเลข : 3191

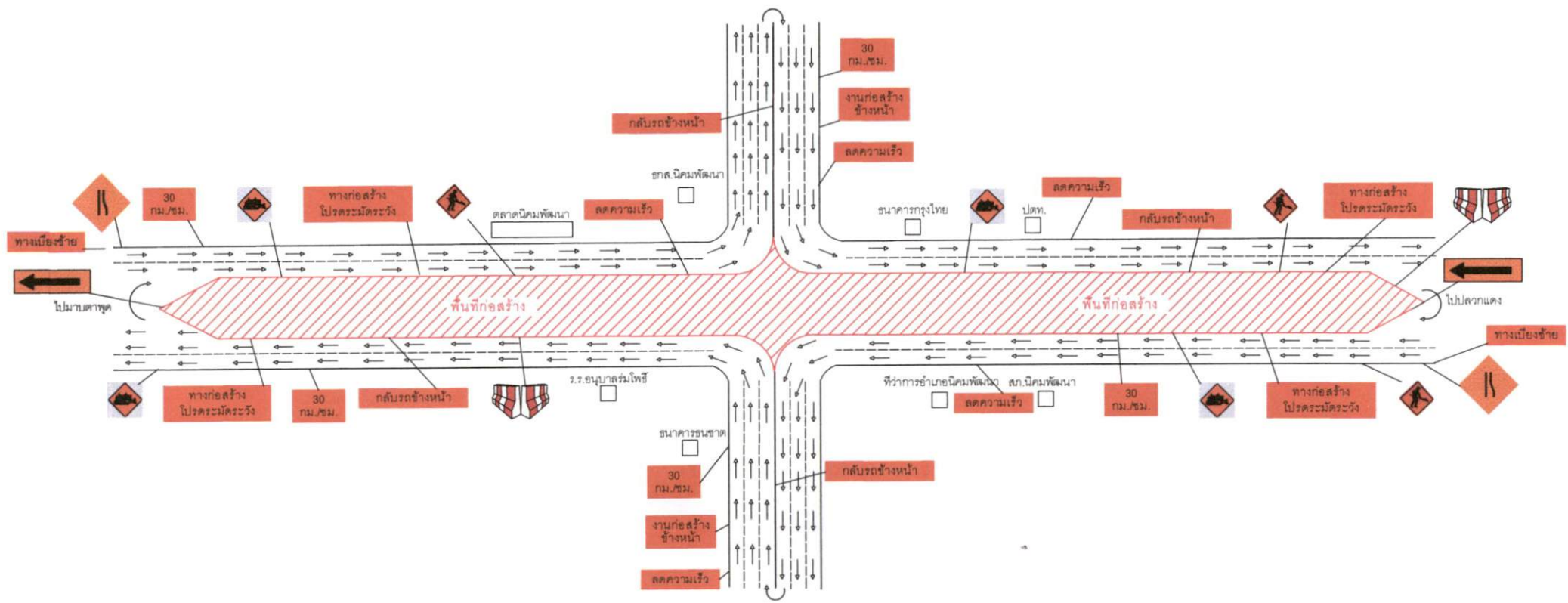
มีการเบี่ยงช่องจราจร

การปิดช่องการจราจร / การเบี่ยงช่องจราจร

ช่องจราจร	ทางหลัก		ทางขนาน	
	LT	RT	LT	RT
1. ก่อนเริ่มปิดหรือเบี่ยง	9.5	9.5	-	-
2. ระหว่างปิดหรือเบี่ยง	7.0	7.0-	-	-
3. ความกว้างช่องจราจร	3.5	3.5	-	-
4. ชนิดผิวจราจรถนนเดิม :	Asphalt			
5. ชนิดผิวทางเบี่ยง :				
6. ระยะทางที่ใช้เบี่ยงช่องจราจร (Taper) :	0.280 เมตร			
7. ระยะเวลาเบี่ยงวันที่	30 ก.ย.2562 เป็นต้นไป			



โครงการก่อสร้างทางหลวงหมายเลข 3191 ต.มาบตาพุด - อ.นิคมพัฒนา รวมทางลัดจุดตัดทางหลวงหมายเลข 3191  
กับทางหลวงหมายเลข 3375 (เดิม) (แยกนิคมพัฒนา) กม.0+000.000 - กม.13+600.000 ระยะทาง 13.600 กม.



ผังแสดงการเบี่ยงจราจรเพื่อทำการก่อสร้างทางตลอดช่วงที่ 3