

ความเป็นมาของโครงการ

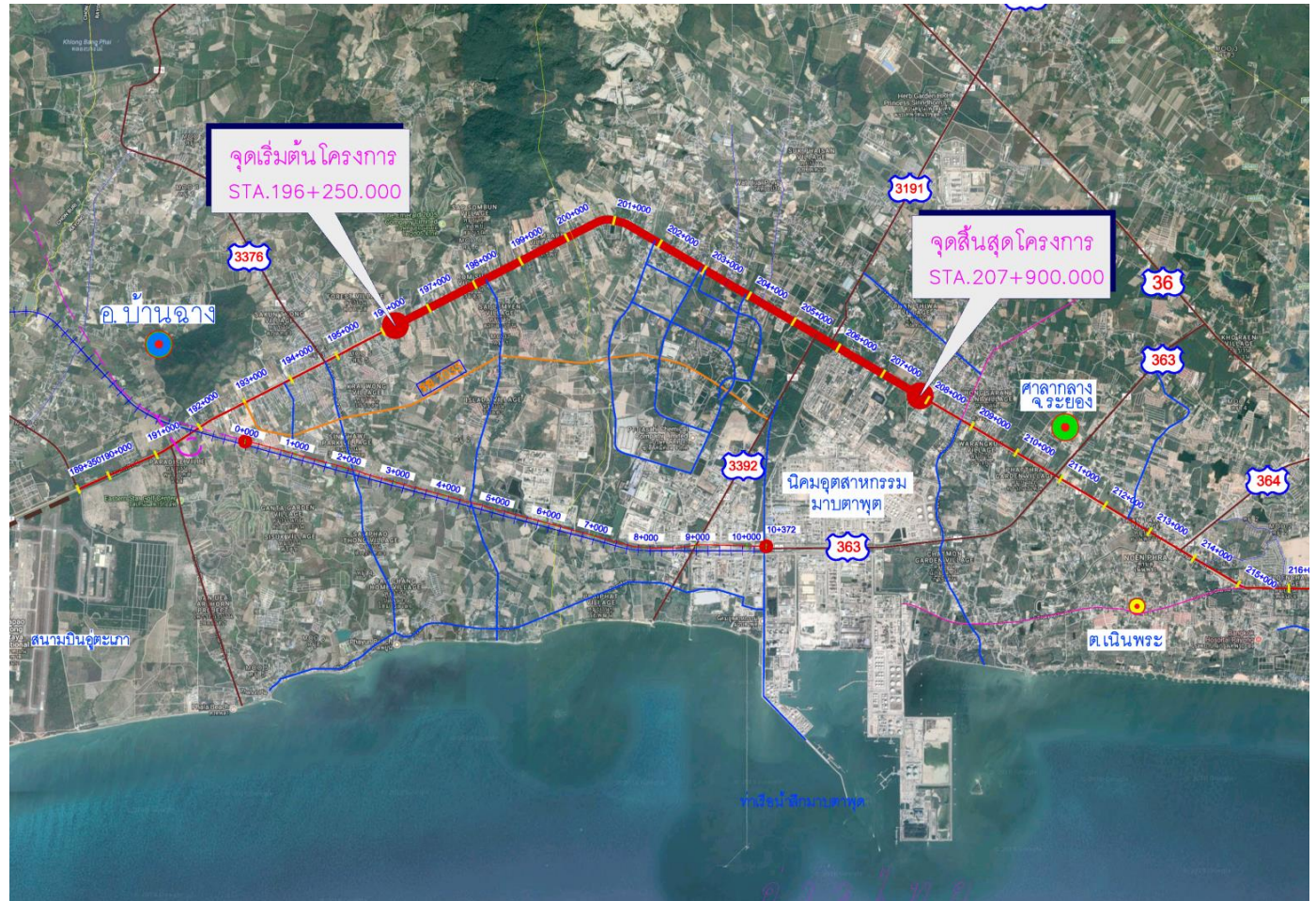
ปัจจุบันทางหลวงหมายเลข 3 ช่วงบริเวณสนามบินอุตะเถา และนิคมอุตสาหกรรมมาบตาพุด เกิดปัญหาการติดขัดของการจราจรโดยเฉพาะในช่วงโมงเร่งด่วน เนื่องจากบริเวณสองข้างทางมีชุมชนหนาแน่น มีสถานที่สำคัญหลายแห่ง ทั้งพื้นที่ธุรกิจ นิคมอุตสาหกรรม และสนามบินอุตะเถาทำให้เกิดความไม่สะดวก และความล่าช้าในการเดินทาง อีกทั้งทางหลวงสายนี้ยังมีข้อจำกัดทางด้านพื้นที่ในการขยายถนน และยังมีโครงการทางหลวงพิเศษหมายเลข 7 สายพัทยา - มาบตาพุด ที่จะก่อสร้างแล้วเสร็จในอนาคตอันใกล้ ดังนั้น ปี 2563 ที่ได้รับงบประมาณก่อสร้าง ตอน อ.บ้านฉาง-ระยอง ส่วนที่ 1 ระยะทางประมาณ 11.650 กิโลเมตร จะทำให้ทางหลวงหมายเลข 3 ช่วงดังกล่าว มีขนาด 8 ช่องจราจร

โดยโครงการมีปริมาณจราจร 51,000 คัน/วัน มีปริมาณรถบรรทุก=17.03% และมีเขตทาง 40 เมตร สภาพพื้นที่สองข้างทางเป็นพื้นที่ชุมชน โดยกรมทางหลวงได้ดำเนินการออกแบบให้เป็นไปตามมาตรฐานเหมาะสมกับปริมาณจราจร สภาพภูมิประเทศและเขตทาง

ประโยชน์ที่คาดว่าจะได้รับจากโครงการ

1. มีความรวดเร็วและลดค่าใช้จ่ายและระยะเวลาในการเดินทาง
2. เพื่อสนับสนุนการพัฒนาเศรษฐกิจสังคม
3. การขนส่งสินค้าและผลผลิตทางการเกษตรทำได้รวดเร็วขึ้น
4. เพิ่มความปลอดภัยและลดการเกิดอุบัติเหตุบนถนน

ที่ตั้งโครงการ



จุดเริ่มต้นโครงการบริเวณ กม.196+250.000 พื้นที่ตำบลบ้านฉาง อ.บ้านฉาง จ.ระยอง บริเวณหน้าศูนย์ราชการบ้านฉาง โดยแนวเส้นทางมุ่งไปทางทิศตะวันออกผ่านแยกเนินกระปรอก แยกตลาดสี่ภาค ผ่านแยกหนองแฟบและแยก ปตท. ไปสิ้นสุดโครงการที่ กม. 207+900.000 เลยคลองลอดไปประมาณ 300 เมตร ระยะทางประมาณ 11.650 กิโลเมตร

รูปแบบการก่อสร้าง

1.รูปแบบทั่วไป

รูปแบบถนนของโครงการ โดยทั่วไปมีขนาด 8 ช่องจราจร ไป-กลับ ผิวทางคอนกรีตแบ่งทิศทางจราจรด้วยกำแพงคอนกรีต (Barrier Median) ขนาดช่องจราจรช่องละ 3.50 เมตร พร้อมทางเท้า 3.45 เมตร ภายในเขตทาง 40 เมตร ดังรูปที่ 1



รูปที่ 1 รูปแบบถนนทั่วไปของโครงการ

2.การปรับปรุงบริเวณทางแยก

เพื่อแก้ไขปัญหาการจราจรของโครงการได้อย่างยั่งยืน ตามแนวสายทางได้กำหนดให้มีการปรับปรุงบริเวณทางแยก

แยกหนองแฟบ และแยก ปตท.



รูปที่ 2 รูปแบบการปรับปรุงแยกหนองแฟบ และแยก ปตท.

ทางแยกหนองแฟบ และแยก ปตท.

ยกเลิกระบบสัญญาณไฟจราจร และก่อสร้างทางยกระดับบนทางหลวงหมายเลข 3191 ไปทางหลวงหมายเลข 3392 พร้อมก่อสร้างวงเวียนสำหรับรถจักรยานในทิศทาง

3.รูปแบบจุดกลับรถ

รูปแบบจุดกลับรถของโครงการ จะมี 2 รูปแบบด้วยกัน คือ จุดกลับรถระดับเดียวกับถนน (ดังรูปที่ 3) และจุดกลับรถใต้สะพาน (ดังรูปที่ 4)



รูปที่ 3 จุดกลับรถระดับเดียวกับถนน



รูปที่ 4 จุดกลับรถใต้สะพาน

สอบถามข้อมูลเพิ่มเติม

สำนักสำรวจและออกแบบ กรมทางหลวง กระทรวงคมนาคม

โทร. 02-354-1039-40



โครงการก่อสร้างทางหลวงหมายเลข 3

ช่วง อ.บ้านฉาง-ระยอง

กม.196+250 - กม.207+900

ระยะทางรวมประมาณ 11.650 กิโลเมตร

งบประมาณก่อสร้าง 1,150 ล้านบาท



ออกแบบโดย

สำนักสำรวจและออกแบบ

กรมทางหลวง กระทรวงคมนาคม