

แปลนงานทางเบียงและรูปตัด

กม.192+400.000 ถึง กม.193+400.000

(Rev.00)

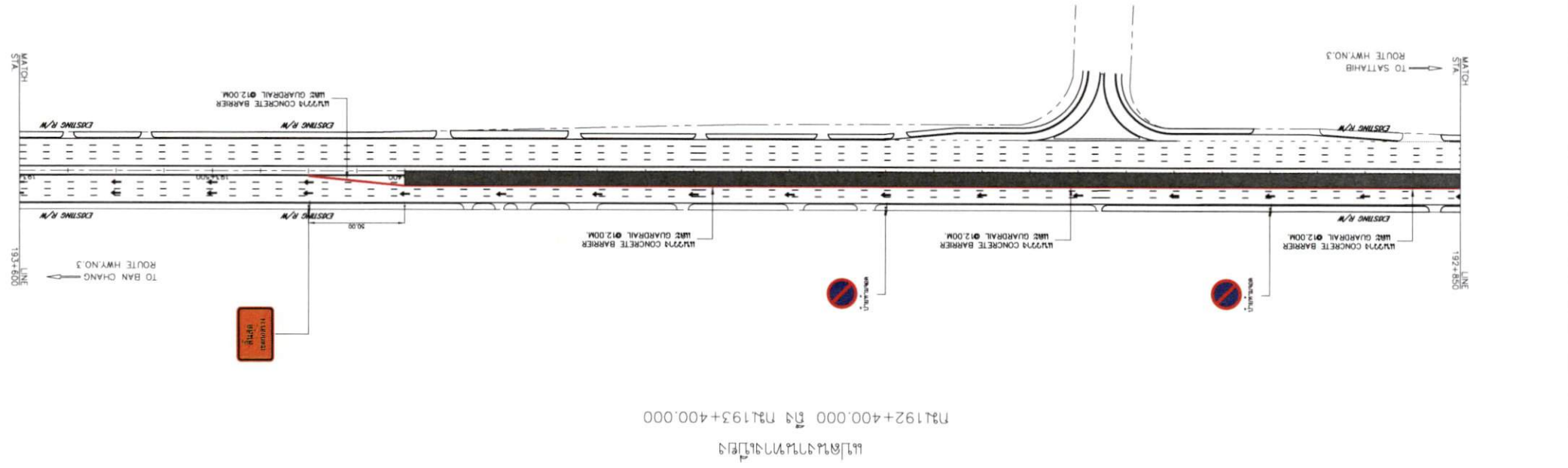


DEPARTMENT OF HIGHWAYS
MINISTRY OF TRANSPORT
KINGDOM OF THAILAND

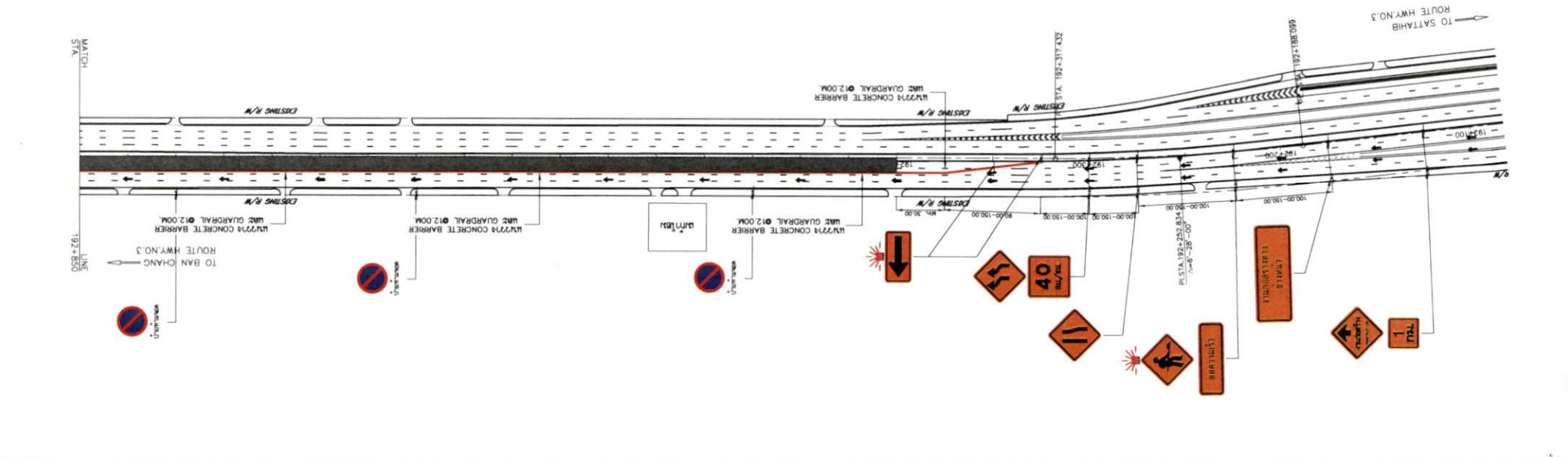


โครงการก่อสร้างทางหลวงหมายเลข 308
ระยะทาง 1.0 กิโลเมตร บริเวณ กม.ที่ 9+000
พิกัด UTM: 48Q UTM: 76 ม.ย. 1.0 กิโลเมตร บริเวณ กม.ที่ 9+000
วันที่: 29/11/64

วันที่: 29/11/64	ผู้จัดทำ: 29/11/64	ผู้ตรวจสอบ: 29/11/64	ผู้อนุมัติ: 29/11/64
วันที่: 29/11/64	วันที่: 29/11/64	วันที่: 29/11/64	วันที่: 29/11/64
วันที่: 29/11/64	วันที่: 29/11/64	วันที่: 29/11/64	วันที่: 29/11/64
วันที่: 29/11/64	วันที่: 29/11/64	วันที่: 29/11/64	วันที่: 29/11/64



192+850-193+000





DEPARTMENT OF HIGHWAYS
MINISTRY OF TRANSPORT
KINGDOM OF THAILAND

โครงการ : 29/ก.ร./๖๔
วันที่ : 29/ก.ร./๖๔
เลขที่ : ๒๙/๒๕๖๔
ชื่อโครงการ : ๒๙/๒๕๖๔
เลขที่ : ๒๙/๒๕๖๔
ชื่อโครงการ : ๒๙/๒๕๖๔

เลขที่ : ๒๙/๒๕๖๔	ชื่อโครงการ : ๒๙/๒๕๖๔	เลขที่ : ๒๙/๒๕๖๔	ชื่อโครงการ : ๒๙/๒๕๖๔	เลขที่ : ๒๙/๒๕๖๔	ชื่อโครงการ : ๒๙/๒๕๖๔
เลขที่ : ๒๙/๒๕๖๔	ชื่อโครงการ : ๒๙/๒๕๖๔	เลขที่ : ๒๙/๒๕๖๔	ชื่อโครงการ : ๒๙/๒๕๖๔	เลขที่ : ๒๙/๒๕๖๔	ชื่อโครงการ : ๒๙/๒๕๖๔
เลขที่ : ๒๙/๒๕๖๔	ชื่อโครงการ : ๒๙/๒๕๖๔	เลขที่ : ๒๙/๒๕๖๔	ชื่อโครงการ : ๒๙/๒๕๖๔	เลขที่ : ๒๙/๒๕๖๔	ชื่อโครงการ : ๒๙/๒๕๖๔

จุดตัดถนนพหลโยธิน
กม.192+400.000 ถึง กม.193+400.000

